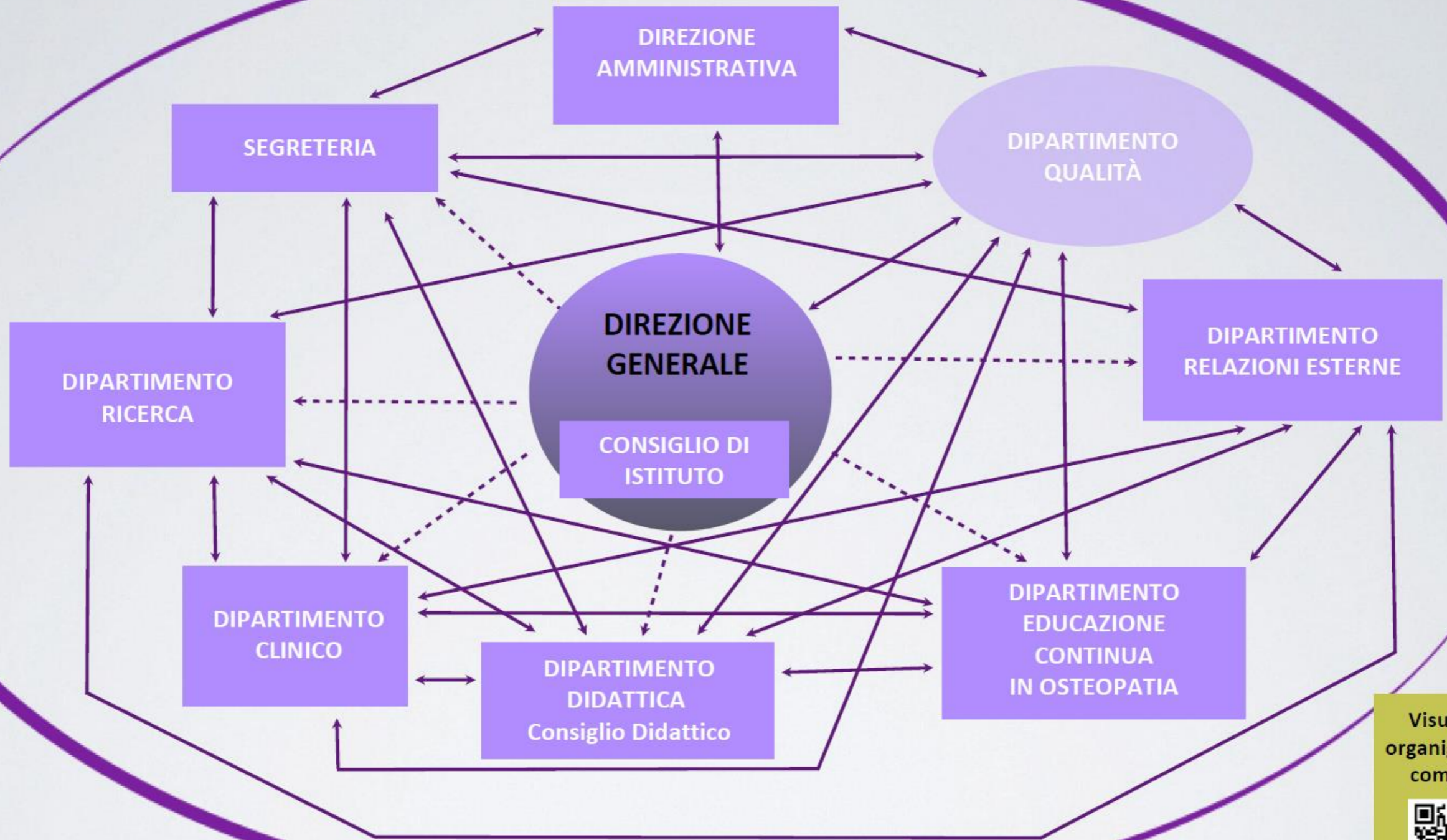


ORGANIGRAMMA GENERALE DELL'ACCADEMIA ITALIANA OSTEOPATIA TRADIZIONALE






Visualizza organigramma completo



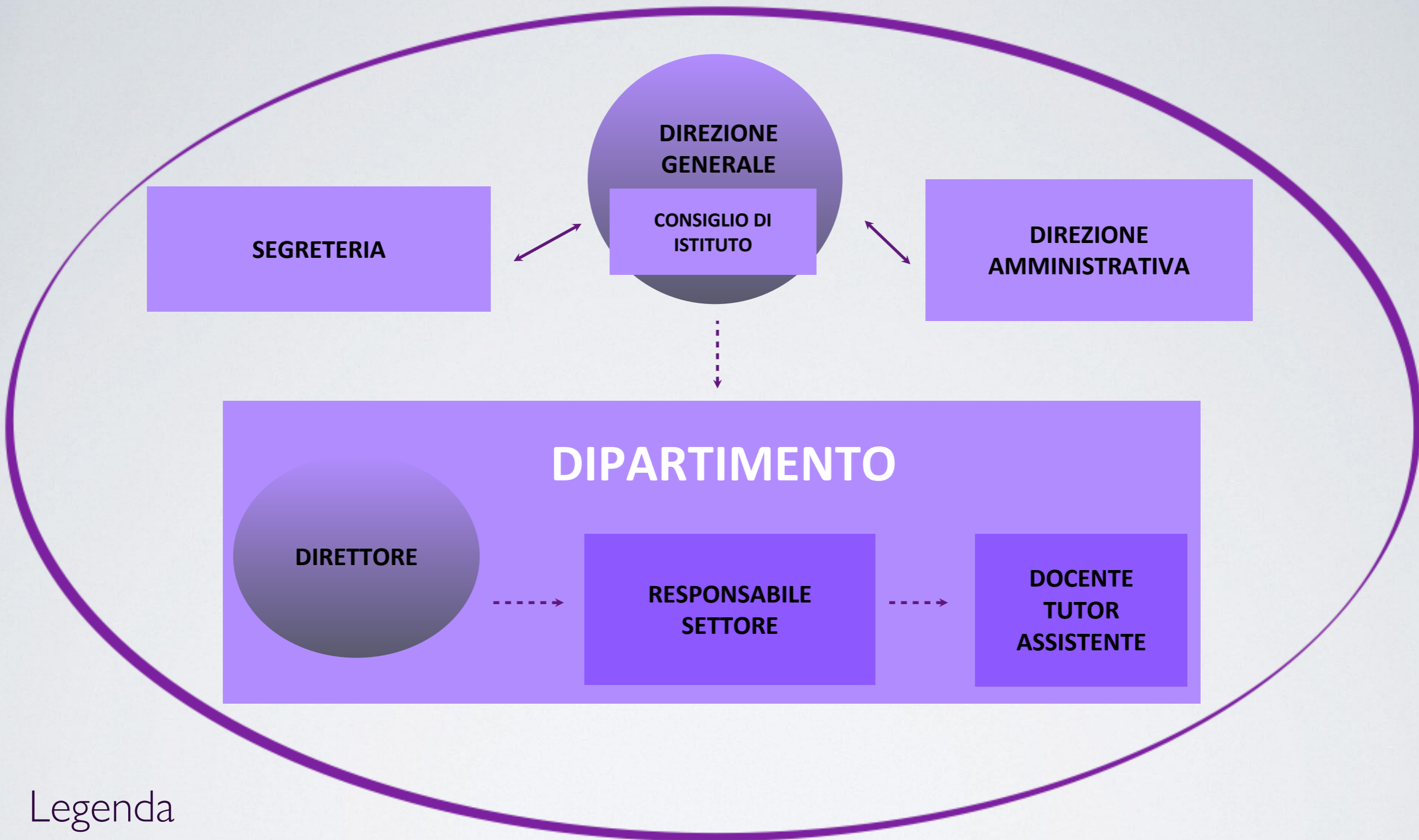
QR Code

Legenda

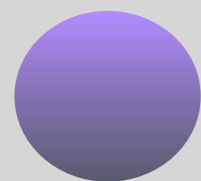
-  Professionalità direttiva
-  Comunità formativa: docenti-personale
-  Funzione organizzativa
-  Organismo di controllo
-  Collegamenti
-  Dipendenza gerarchica

Preparato dalla Direzione

Revisione del 2/9/25



Legenda



Professionalità
direttiva



Comunità
formativa



Funzione
organizzativa



Collegamenti

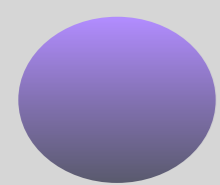


Dipendenza
gerarchica

Preparato da
RESP. QUALITÀ
Approvato da
DIRETTORE
GENERALE



Legenda



Professionalità
direttiva



Comunità formativa



Funzione
organizzativa

Preparato da
RESP. QUALITÀ
Approvato da
DIRETTORE
GENERALE

DIPARTIMENTO DIDATTICA

RESPONSABILI SETTORE

STRUTTURALE
VISCERALE
MATERIE DI BASE E CLINICHE
CRANIO-SACRALE

ASSISTENTI

STRUTTURALE
MATERIE DI BASE E CLINICHE
CRANIO-SACRALE

DOCENTI

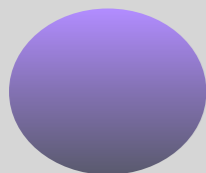
STRUTTURALE
VISCERALE
MATERIE DI BASE E CLINICHE
CRANIO-SACRALE

DIRETTORE

CONSIGLIO DIDATTICO

Direttore Generale
Vice Direttore Generale
Direttore Didattico – Responsabile
Dipartimento Didattica
Direttore Dipartimento Clinica

Legenda



Professionalità
direttiva



Comunità formativa



Funzione
organizzativa

Preparato da
RESP. QUALITÀ
Approvato da
DIRETTORE
GENERALE

DIPARTIMENTO CLINICA

DIRETTORE CENTRO CLINICO ÁBATON

TUTOR

Legenda



Professionalità
direttiva



Comunità formativa



Funzione
organizzativa

Preparato da
RESP. QUALITÀ
Approvato da
DIRETTORE
GENERALE

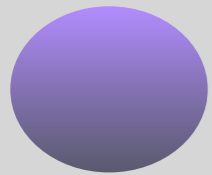
DIPARTIMENTO EDUCAZIONE CONTINUA IN OSTEOPATIA

RESPONSABILE

CORSI AGGIORNAMENTO INTERNI

CORSI AGGIORNAMENTO ESTERNI

Legenda



Professionalità
direttiva



Comunità formativa



Funzione
organizzativa

Preparato da
RESP. QUALITÀ
Approvato da
DIRETTORE
GENERALE

DIPARTIMENTO QUALITÀ

RESPONSABILE

RESPONSABILI

DOCUMENTI

MISURAZIONI

AUDIT

AUDITORS

Legenda



Professionalità
direttiva



Comunità formativa



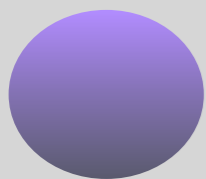
Funzione
organizzativa

Preparato da
RESP. QUALITÀ
Approvato da
DIRETTORE
GENERALE

**DIPARTIMENTO
RELAZIONI ESTERNE**

**RESPONSABILE
ATTIVITA' RELAZIONI ESTERNE**

Legenda



Professionalità
direttiva



Comunità formativa



Funzione
organizzativa

Preparato da
RESP. QUALITA'
Approvato da
DIRETTORE
GENERALE

**DIPARTIMENTO
RICERCA**

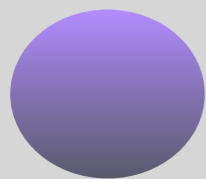
DIRETTORE

RESPONSABILI

FORMAZIONE

TESI

Legenda



Professionalità
direttiva



Comunità
formativa



Funzione
organizzativa

Preparato da
RESP. QUALITÀ
Approvato da
DIRETTORE
GENERALE

DIREZIONE AMMINISTRATIVA

Gina Barlafante

SEGRETERIA

A.I.O.T.
(sede didattica)

Bindo Cozzolino
Genny Prata
Matteo Pugliese

ÁBATON
(centro clinico)

Pia Barlafante
Michela Tonti

CONSIGLIO DI ISTITUTO

**DIREZIONE GENERALE - DIDATTICA ed
EDUCAZIONE CONTINUA**

Gina Barlafante

DIREZIONE DIPARTIMENTO CLINICA E RICERCA

Luca Cicchitti

**RESPONSABILE
DIPARTIMENTO QUALITA'**

Marco Vecchioni

**RESPONSABILE
DIPARTIMENTO RELAZIONI ESTERNE**

Marco Vecchioni

DIREZIONE GENERALE

Gina Barlafante

DIPARTIMENTO CLINICA

Direttore

Luca Cicchitti

DIPARTIMENTO DIDATTICA

Direttore Dipartimento
Gina Barlafante

Responsabile Dipartimento
Francesco Di Giulio

Responsabile Strutturale
Riccardo Finocchi

Responsabile Viscerale
Sonia Dezio

Responsabile Cranio-sacrale
Francesco Orlando

DIPARTIMENTO RICERCA

Direttore e Responsabile Formazione

Luca Cicchitti

Responsabili Tesi

Erika Affede – Erika Passeri

DIPARTIMENTO QUALITA'

Responsabile **Marco Vecchioni**

Responsabile Documenti **Marco Vecchioni**

Responsabile Misurazioni **Francesco Cirasino**

Responsabile Audit **Francesco Cirasino**

Auditors

Riccardo Finocchi
Francesco Cirasino

DIPARTIMENTO RELAZIONI ESTERNE

Responsabile **Marco Vecchioni**

DIPARTIMENTO EDUCAZIONE CONTINUA

Responsabile **Gina Barlafante**

DOCENTI MATERIE DI BASE E AFFINI

Aufiero Fausto	Bionutrizione
Visci Francesco	Clinica Ortopedica
Barlafante Gina	Clinica Ginecologica Fisiologia Cardiovascolare, Clinica Reumatologica, Patologia Generale, Patologia Clinica e Immunologia
Bossi Ines	Fisiologia, Patologia apparato Respiratorio e Urinario
Cascini Andreina	Ottica e Fisiologia della visione
D'Attilio Michele Falone Giulia Pipitone Rossana	Clinica Odontoiatrica
Cozzolino Bindo	Storia del pensiero medico, Epistemologia
D'Alessandro Giandomenico	Embriologia
D'Incecco Carmine Mohn Angelika	Clinica neonatologica e pediatrica
Di Giovacchino Tonia	Microbiologia, Istologia
Di Giovanni Francesca	Semeiotica, Fisiologia, Patologia apparato Digerente, Sistema Endocrino, Elementi di Oncologia ed Ematologia
Di Liborio Massimiliano	Elementi di Psicologia

DOCENTI MATERIE DI BASE E AFFINI

Giosuè Paola	Anatomia e Fisiologia Sistema Nervoso
Di Domenico Alessandra	Biologia
Mantini Cesare	Radiologia
Nespeca Luciano	Fisiatria
Patricelli Paola	Istituzioni di Farmacologia
Perilli Roberto	Clinica Oculistica
Piergiusto Vitulli	Patologia apparato Cardiovascolare
Reimüller Claudia	Inglese
Spinella Salvatore	Elementi di Clinica Psichiatrica
Rossi Nicola	Elementi di Fisica Quantistica
Evangelista Giacomo	Clinica Neurologica
Cicchitti Luca	Elementi di Statistica e Metodologia della ricerca
Zuccarini Nicola	Fisiologia e Patologia apparato ORL

DOCENTI MATERIE CARATTERIZZANTI

Barlafante Gina	Materia Medica, Fisiopatologia e Metodologia Clinica Osteopatica, Tecniche BLT- Tecniche fasciali
Sonia Dezio	Osteopatia in ambito viscerale
Cicchitti Luca	Metodologia Clinica Osteopatica
D'Alessandro Giandomenico	Embriologia, Materia Medica, Fisiopatologia e Metodologia Clinica Osteopatica
De Matteis Francesca	Osteopatia in ambito Cranio/Sacrato
Di Domenico Alessandra	Fisiologia Generale e Fisiologia del Sistema Nervoso
Di Giulio Francesco	Metodologia clinica Osteopatica
Finocchi Riccardo	Osteopatia Strutturale
Giosuè Paola	Anatomia e Fisiologia Sistema Nervoso
Granchelli Davide	Osteopatia Strutturale, Tecniche HVLA
Martelli Marta	Anatomia organi di senso, Anatomia Topografica – Osteopatia in ambito craniale
Orlando Francesco	Osteopatia in ambito Cranio/Sacrato
Patricelli Tiziana	Metodo Funzionale
Travaglini G.	Anatomia, Anatomia Topografica

ASSISTENTI

Capozucco Ilaria

Anatomia e Osteopatia in ambito Craniale

Cieri Antonio

Osteopatia craniale

Criber Simone

Osteopatia Strutturale

Di Pietrantonio Luca

Osteopatia Strutturale

Marcantonio Chiara

Osteopatia Funzionale

Mongiovì Michele

Osteopatia craniale

Vecchioni Marco

Tecniche Fasciali, BLT

TUTOR

Barlafante Gina

Barlafante Luana

Capozucco Ilaria

Ciavarella Demetrio

Cicchitti Luca

Cirasino Francesco

Criber Simone

Del Conte Giovanni

Dezio Sonia

TUTOR

Di Pietrantonio Luca

Giosuè Paola

Legnini Gianluca

Loprete Nicola

Lupacchini Maria Cristina

Marinelli Benedetta

Martelli Marta

Pace Giulia

Pallottini Matteo

Passeri Erika

TUTOR

Patricelli Tiziana

Quaglietta Flavio

Recchi Antonella

Rispoli Riccardo

Semproni Chiara

Spinelli Simone

Travaglini Gianluca

Vecchioni Marco

TUTOR ESTERNI

Abbro Marco	Loprete Nicola
Aliotta Fabrizio	Lorubbio Giovanni
Battistel Lorenzo	Marinelli Benedetta
Burzigotti Michele	Magrini Michele
Cantera Lorenza	Messi Gabriella
Caruolo Giovanni	Ottaviani Caterina
Castigliero Olindo	Palumbo Carmela
D'Andreamatteo Susanna	Pinto Laura
Di Martino Giuseppe	Quaglietta Flavio
Falchi Stefano	Quatraro Rossella
Finocchi Riccardo	Signorini Giovanni
Fittipaldi Vera	Sisti Valentina
Gardelli Marco	Splendiani Diana Laura
Genga Michele	Stefano Marco
La Macchia Pietro	